

Wir sind für Sie da

und kümmern uns aktiv darum, dass Ihre Energie-sorgen schon bald Schnee von gestern sind. Wie? Mit einfachen Ideen und wirksamen Maßnahmen, die Ihr Gebäude in ein „Energiespar-Haus“ verwandeln!

Per Internet. Per Telefon. Persönlich:

Stadtwerke Solingen GmbH
Beethovenstraße 210
42655 Solingen

Telefon 0212 295-0
Energieberatung 0212 295-2525

energieberatung@stadtwerke-solingen.de
www.stadtwerke-solingen.de

Ihr Haus sieht
anders aus?
Unsere Energie-
spar-Lösungen
auch.



Ein kleiner Schritt für Sie. Ein großer Schritt für unsere Umwelt.

Wir wissen es längst alle: Die fossilen Ressourcen unserer Erde sind begrenzt und werden täglich kostbarer. Und gerade beim Beitrag zum wirksamen Wärmeschutz von Gebäuden gibt es viele Möglichkeiten, um Geld zu sparen und einen aktiven Klimaschutz zu leisten. Denn: Jede undichte Fuge, jede schlecht isolierte Wand belasten Geldbeutel und Umwelt!

Warten Sie deshalb nicht länger, sondern informieren Sie sich, was Sie - mit unserer Unterstützung - aktiv tun können. Es war noch nie so leicht, den Wert Ihrer Immobilie zu steigern und gleichzeitig die Haushaltskasse spürbar zu entlasten.

Lassen Sie sich von uns begeistern: von unseren modernen Messmethoden und unserem außergewöhnlichen Expertenwissen. Wir sorgen dafür, dass Ihnen bei Ihrer nächsten Heizkostenabrechnung so richtig warm ums Herz wird!

Inhalt

Seite 3-5	Maßnahmen-Übersicht
Seite 6-9	Start-Beratung
Seite 10-13	Vor-Ort-Beratung
Seite 14-15	Energieausweis
Seite 16-17	Thermografie

Wir kennen die Probleme.

Sie wollen es genauer, direkter, individueller? Wir haben Sie verstanden. Und bieten Ihnen gern Orientierung:

Und haben die Lösungen.

Welche Maßnahme eignet sich bei welchen Wünschen und Anforderungen? Sehen Sie selbst:

	Start-Beratung	Vor-Ort Beratung	Energie-ausweis (verbrauchs-orientiert)	Energie-ausweis (bedarfs-orientiert)	Thermo-graphie
Ich muss gesetzliche Vorgaben erfüllen.*	–	–	✓	✓	–
Ich benötige nur erste allgemeine Anregungen.	–	–	✓	–	✓
Ich benötige eine Beratung mit Vor-Ort-Begehung und Maßnahmenempfehlungen ...	✓	✓	–	✓	–
... und zusätzlich individuelle Empfehlungen zur Maßnahmendurchführung sowie zu Fördermitteln.	✓	✓	–	–	–
... und zusätzlich vergleichende Wirtschaftlichkeitsanalysen, da mehrere Maßnahmen zur Auswahl stehen und ich größere Investitionen plane.	–	✓	–	–	–
Ich möchte, dass die Ergebnisse schriftlich festgehalten werden.	✓	✓	✓	✓	✓
Ich benötige ein offiziell anerkanntes Gutachten.	–	✓	–	–	–
Ich möchte mit eigenen Augen einen Blick „hinter die Fassade“ werfen.	–	–	–	–	✓
Preisvorteil für Stadtwerke Solingen Kunden	24 € Stadtwerke Solingen-Zuschuss	50 € / 70 €** Stadtwerke Solingen-Zuschuss	–	–	89 €/ Aktionspreis in den Jahren 2007-2012

* Werfen Sie hierzu einen Blick auf das Schema auf Seite 15.

** Ein- und Zwei-Familienhäuser: 50 €
Mehrfamilienhäuser: 70 €

✓ geeignet / trifft zu

– nicht geeignet / trifft nicht zu



Maßnahmen-Übersicht

Guter Rat ist teuer? Nicht bei uns!

Sie möchten gern vermeiden, dass sich Ihr Geld im wahrsten Sinne des Wortes einfach in Luft auflöst? Dann Hand aufs Herz:

Wissen Sie genau,

- wie viel Wärme täglich ungenutzt aus Ihrem Haus entweicht?
- wie hoch der tatsächliche Energiebedarf Ihres Hauses ist?
- welche realen Sparmöglichkeiten es im Bereich Energie für Sie gibt?
- wie Sie den Wohnwert Ihrer Immobilie spürbar steigern können?

Wir helfen Ihnen dabei, die Antworten auf alle diese Fragen zu finden – im Rahmen unserer Start-Beratung Energie*. Sie bietet Ihnen die Möglichkeit in einem persönlichen Gespräch vor Ort Wichtiges über den energetischen IST-Zustand Ihres Hauses zu erfahren. Gemeinsam mit einem Experten finden Sie heraus, wo Energie verschwendet wird. Und das bisher heimlich und unbemerkt!

Ihr Haus kostet? Schon ein erster Check spart! Architekten und Ingenieure informieren Sie nach einer Hausbegehung objektiv neutral über:

- Ihre Möglichkeiten, Energie zu sparen und dabei Ihre Kosten zu reduzieren.
- die Auswirkungen, die die neue Energieeinsparverordnung hat.
- die Förderprogramme, die Ihre Pläne zur Modernisierung zusätzlich attraktiv machen.

Außerdem erhalten Sie einen Abschlussbericht. Er fasst alle Ergebnisse für Sie zusammen und liefert Ihnen leicht umsetzbare und praktische Lösungen.

*Die Start-Beratung ist eine Gemeinschaftsaktion der EnergieAgentur.NRW, der Architektenkammer NRW und der Ingenieurkammer-Bau NRW.



Start-Beratung

So wird Ihr Haus zu einem „Energie- effizienz“-Haus

Nie zuvor hat sich der ökologische Umgang mit Strom und Wärme so schnell so verblüffend kostensparend ausgewirkt. Hausbesitzern, die ihr Haus umweltgerecht sanieren wollen, stehen heute eine Fülle hochwirksamer Instrumente und Technologien zur Verfügung.

Mit unserer Start-Beratung holen Sie fachmännischen Rat ein – bei qualifizierten Experten, die „grün“ denken und planen. Denn ein gut gedämmtes Haus bedeutet auch stark reduzierte Emissionen. Die Umwelt sagt Danke.

Und das Beste:

Für das komplette 100-Euro-Leistungspaket zahlen Sie nur 24 Euro Eigenanteil, denn die Maßnahme wird großzügig subventioniert.

Das Land NRW übernimmt 52 Euro, die Stadtwerke Solingen 24 Euro der Kosten.



Start-Beratung

Energieeffizienz - noch weiter gedacht!

Denn eine energetische Bestandsaufnahme durch qualifizierte Spezialisten zeigt Ihnen, wie Sie Energielecks ganz einfach und gezielt den Garaus machen: mit dem Programm Vor-Ort-Beratung*.

Wie funktioniert das?

Die Vor-Ort-Beratung verläuft in drei Schritten:

1. Schritt

Während einer Hausbegehung wird der energetische Ist-Zustand Ihres Hauses und seiner bautechnischen und -physikalischen Gegebenheit ermittelt – und natürlich wird auch die Heizungstechnik berücksichtigt.

2. Schritt

Im Anschluss an die Hausbegehung werden Berechnungen zu einem detaillierten Gutachten zusammengeführt. Es beinhaltet die

- Grunddaten des Gebäudes
- energetischen Schwachstellen (wie z.B. undichte Türen, Fenster, Dächer)
- Analyse zum Zustand der Heizungsanlage (und ihrer Schwachstellen).

3. Schritt

Wir führen mit Ihnen ein Abschlussgespräch. Dabei erfahren Sie auch ausführlich und konkret, welche öffentlichen Zuschüsse für Ihre Sanierungsmaßnahmen in Frage kommen und wie die Antragstellung funktioniert.

Danach wird es Ihnen leicht fallen, auch Entscheidungen für eine komplexe Sanierung zu treffen. Und exakt so sollte eine optimale Beratung aussehen: Alles greift perfekt ineinander – und wird obendrein noch subventioniert!

*Die Vor-Ort-Beratung ist ein Förderprogramm des Bundesministeriums für Wirtschaft und Technologie.



Vor-Ort-Beratung

Höhe der Fördergelder:

für ein 1- oder 2-Familienhaus

Zuschuss des Bundeswirtschaftsministeriums:	300 Euro
Zusätzlicher Zuschuss der Stadtwerke Solingen:	50 Euro

für ein Mehrfamilienhaus

Zuschuss des Bundeswirtschaftsministeriums:	360 Euro
Zusätzlicher Zuschuss der Stadtwerke Solingen:	70 Euro

für Beratung mit Stromsparhinweisen

Bonus des Bundeswirtschaftsministeriums:	50 Euro
--	---------

Wie genau zahlt sich das nun alles für Sie aus?

Alle Besitzer eines Ein- oder Zweifamilienhauses können Sie mit Zuschüssen von insgesamt 400,00 Euro rechnen, wenn Sie sich für eine Vor-Ort-Beratung entscheiden.

Und wie finden Sie den passenden Berater?

Nichts leichter als das! Wenden Sie sich einfach an die Stadtwerke Solingen. Hier erhalten Sie Kontaktdaten von Beratern und noch weitere nützliche Informationen. Besuchen Sie uns doch einfach in unserem Kunden-Center in der Beethovenstraße 210. Es soll schneller gehen? Die Adressliste finden Sie auf unserer Internetseite unter: www.stadtwerke-solingen.de

Weiterer Wissensdurst? Schauen Sie mal hier vorbei:

www.mein-haus-spart.de

www.energieagentur.nrw.de

www.bafa.de > Energie > Energiesparberatung



Bestnote – für Ihre Immobilie!

Der Energieausweis

- Hausbesitzer wollen ihn. Denn er erhöht den Wert der Immobilie.
- Käufer wollen ihn. Denn er informiert zuverlässig über die Energieeffizienz eines Wohnobjekts.
- Vermieter wollen ihn. Denn er verschafft ihnen Vorteile bei der Mietersuche.
- Mieter wollen ihn. Denn so können sie noch vor Vertragsabschluss sehen, welche Energiekosten auf sie zukommen.

Der Energieausweis sorgt bei allen Beteiligten für Transparenz, weil er es möglich macht, Gebäude energetisch zu bewerten. Nach Regeln, die seit seiner Einführung verbindlich definiert sind.

Es gibt zwei Arten von Energieausweisen:

1. Bei dem Verbrauchsausweis wird nur der tatsächliche witterungsbereinigte Energiebedarf der letzten drei Jahre herangezogen.
2. Der bedarfsorientierte Energieausweis zeigt den theoretischen Energiebedarf eines Hauses, welcher zuvor durch Prüfung der Verbrauchsabrechnungen sowie durch eine spezielle Berechnungssoftware ermittelt wird. Berücksichtigt werden dabei alle baulichen Aspekte wie Heizungsanlage, Qualität der Fenster oder der Dämmung. Ein Energieausweis ist grundsätzlich zehn Jahre lang gültig.

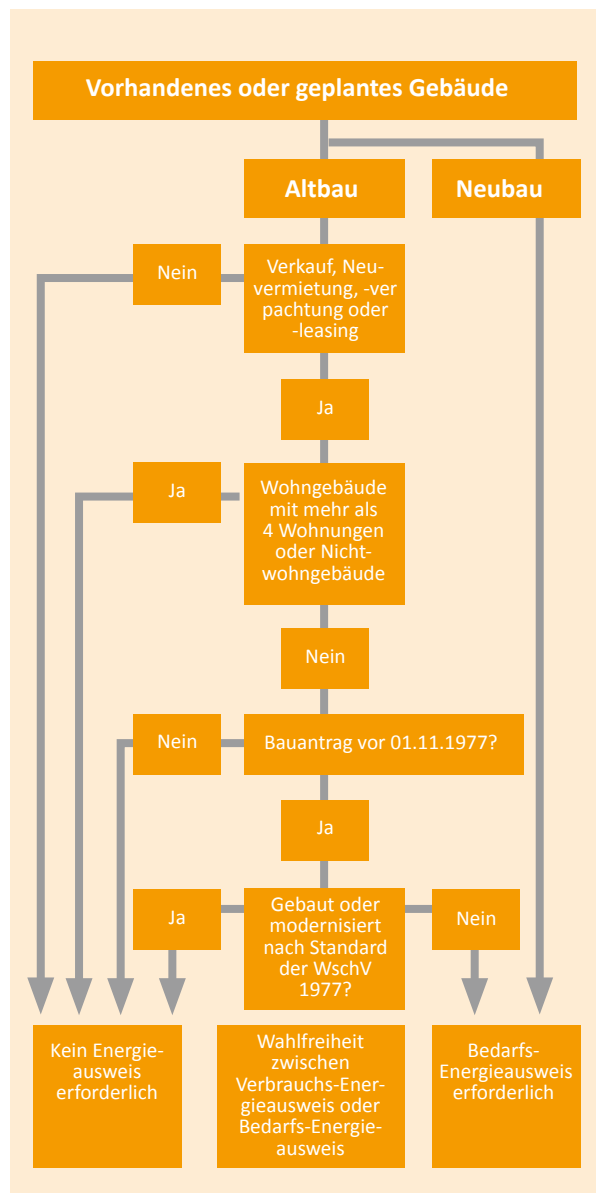
Welche qualifizierten Handwerksbetriebe Ihnen einen Energieausweis ausstellen, verraten wir Ihnen gern: Adresslisten finden Sie unter www.stadtwerke-solingen.de.

Natürlich erhalten Sie diese Informationen auch in unserem Kunden-Center.



Auswahlhilfe für Energieausweise

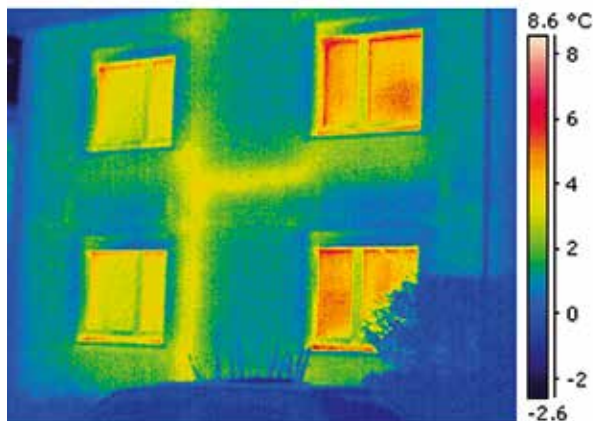
Ist Ihr Gebäude künftig sogar „ausweispflichtig“? Unsere Schautafel informiert.



Einfach einleuchtend: Infrarotaufnahme!

Heizenergie, die aus dem Wohnhaus durch Fenster und Wände abfließt, ist normalerweise nicht sichtbar – es sei denn später, auf der Heizkostenabrechnung. Denn wie gut ein Haus gedämmt ist, lässt sich mit menschlichem Auge kaum erkennen.

Im Fokus der Wärmebildkamera erscheinen jedoch Wärmelecks in ganz anderem Licht. Ob Wärmebrücken oder Feuchtigkeitsschäden; Installationsschlitze oder ungedämmte Rohrleitungen in Außenwänden: Das wärmeempfindliche Gerät stellt warme Bereiche in Rot und Gelb dar, kalte in Blau. Dabei deckt es das komplette Spektrum möglicher Wärmeverluste auf. Sich selbst ein Bild machen – die Thermografie ist oft der erste Anstoß für weitere Beratung und Planung von Sanierungsmaßnahmen. Sie haben bereits saniert? Auf Thermografiebildern lässt sich auch der „Energiespar-Erfolg“ der durchgeführten Maßnahmen im wahrsten Sinne des Wortes veranschaulichen.



Für Sie aktiv:

Die Stadtwerke Solingen haben bereits 2.700 Thermografie-Aktionen durchgeführt!

Unsere Thermografie-Aktionen sind seit Jahren ein Großer Erfolg. Wann sind Sie dabei?

Ausführliche Informationen rund um dieses spannende Thema finden Sie bei uns im Internet unter www.stadtwerke-solingen.de.

Oder möchten Sie lieber persönlich mit uns sprechen? Dann freut sich Bastian Schumacher unter 0212 295-2473 über Ihren Anruf. Natürlich können Sie ihr auch eine E-Mail schicken: b.schumacher@stadtwerke-solingen.de

Thermografie

